



恋人の聖地 優待店舗ネットワークにご参加下さい！ 恋人の聖地 サポートショップ募集

恋人の聖地 優待店舗ネットワーク

「恋人の聖地プロジェクト」への参画を通して、社会貢献活動にご参加・ご協力下さい。

参画内容

- ① 恋人の聖地公式サイトを通してプロジェクト参画を掲出（会員への情報発信）
- ② 恋人の聖地来訪者への優待提供（交流促進）
- ③ 恋人の聖地グッズ頒布窓口として参画
- ④ 恋人の聖地賛助企業ステッカーの掲出



参画意義

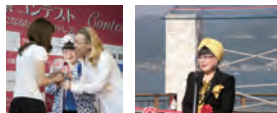
- ① プロミスベア保有者(会員)への優待提供・利用促進活動による地域間交流の促進
- ② 地元ならびに他地域の恋人の聖地との連携による広域交流の実現
- ③ 恋人の聖地プロジェクトならびに少子化対策に関する活動の地域情報発信拠点として機能

【参画のメリット】

恋人の聖地プロジェクトを通して、少子化対策ならびに地域の活性化をテーマとした社会貢献活動に参画すると同時に、各地域の恋人の聖地会員組織を御社の事業活動にお役立ていただけます。

事務局のサポート

- ① 賛助企業として恋人の聖地公式サイトへの掲出 (<https://www.seichi.net/support/>)
- ② 掲出用ステッカーの提供（無償）、プロミスベア／恋人の聖地会員証の供給（有償）
- ③ プロミスベア／恋人の聖地会員証の供給、他恋人の聖地関連グッズの供給（有償）
- ④ 各種メディアへの情報リリース／地域の恋人の聖地との連携コーディネート



賛助会費

- 賛助会費の協力をお願いいたします。（5,000円〔税別〕／年）

※「恋人の聖地」「恋人の聖地サテライト」にご参画いただいている場合、直接経営する店舗の参画に際して会費は不要です。（参画店舗による優待条件の提供のみで参画いただけます。）

▼ ステッカー／サポートショップ用



他

《ご注意》「恋人の聖地」「ラバーズサンクチュアリ」はNPO 法人地域活性化支援センターの登録商標です。

NPO法人地域活性化支援センター
 恋人の聖地事務局 御中

恋人の聖地 賛助企業 参画・会員優待条件登録申込書 (FAX・メール添付) (サポートショップ)

地域活性化・少子化対策をテーマとする「恋人の聖地プロジェクト」の趣旨に賛同し、下記の条件により恋人の聖地賛助企業として登録いたしたく申し込みます。

参画・登録期間は賛助会費 5,000円(税別)の受領日の翌月1日より1年間とし、期間満了の2ヶ月前までに双方より申し出のない場合、期間は1年間自動更新されるものとし、更新日による賛助会費の支払いについても了承したものといたします。なお参画・登録の解除ならびに脱退を希望する場合には期間満了の2ヶ月前までに申し出をするものとし、期間満了をもって双方に負担なく参画・登録を終了するものとします。なお、参画・登録の解除ならびに脱退した場合には、「恋人の聖地ステッカー」等を撤去し、告知媒体・掲示物・各種サービス等への「恋人の聖地」の名称使用を一切しないものとします。

※「恋人の聖地」「恋人の聖地サテライト」にご参画いただいている場合、直接経営する店舗の参画に際して会費は不要です。
 (参画店舗による優待条件の提供のみで参画いただけます。)

〔賛助企業情報〕

申込者	(法人名等)				
ご担当者	④	部署名		役職	
電話番号		F A X			
e-mail					

〔優待店舗・条件〕

店舗名					
所在	(〒番号)	(都道府県名)			
	(市区町村名)	(町番号)			
	(ビル・マンション名)				
	(電話番号)	(FAX 番号)			
	(HP/URL)				
営業時間			定休日		
優待内容					
付帯条件			対象人数		

※上記内容ならびに年会費入金確認後、本書面の事務局からのFAXによる返送をもって登録いたします。

〔事務局記入欄〕

年 月 日

上記内容にて承認いたしました。

初年度の登録期間は 年 月 日～ 年 月 日とします。

NPO 法人地域活性化支援センター 恋人の聖地事務局

申込先
メール

info@aasc.or.jp

申込先
FAX

054-252-8719