

## Topics

### 花火ショー

夜空に打ち上げられる迫力満点の花火は見ごたえ十分。大切な人や家族とともにロマンティックな時間を満喫しよう。なおショー開催時には美味しいグルメが味わえる移動販売車も登場予定。



12月の土日祝および  
12/25(土)~28(火)・  
2019年1/2(土)~6(木)・  
12(土)~14(日)



イルミネーションと花火で  
園内がいつそう華やかに

愛知 | 安城 あんじょうさんぎょうぶんかこうえん  
デンパーク

## 安城産業文化公園 デンパーク

四季折々の自然の景色が素晴らしい同スポットでは、寒いシーズンでもツバキ、クリスマスローズといった可憐な花々が出迎えてくれる。12月1日からはおなじみのウィンターフェスティバルが開催され、「恋人の聖地」にも認定されたロマンティックな雰囲気がよりいっそう華やかに。

- 〒466-0201 安城市赤松町梶1 ☎0566-92-7111
- 9:30~17:00(季節・曜日によって変動あり。入園は閉園時間の30分前まで)
- 火曜(祝日の場合は翌日)、年末年始、1月中旬
- 入園大人600円、小・中学生300円、65歳以上480円
- 1000台(無料)
- 車/東名高速道路・岡崎ICまたは豊田ICから約17km 電車/JR東海道本線安城駅からあんくるバス循環線0番系統で約10分、「安城更生病院」停で乗り換え、南部線または桜井西線で約10分、「デンパーク」停下車徒歩すぐ



施設 Info

## Event

12/1(土)~  
2019年1/14(日)

### デンパーク ウィンターフェスティバル

「北欧のクリスマス」をテーマに、約50万球の華やかなイルミネーションが園内を彩る。期間中(一部除く)は閉園時間が21時まで延長されるので、ゆったりと過ごせるのも高ポイント。

三重 | 鈴鹿 すずかサーキット

## 鈴鹿サーキット

自分で操るアトラクションが充実する「モビリティのテーマパーク」がクリスマスカラー一色に! キッズたちがサンタの仮装をしているとうれしい特典がたくさん。特に入園が無料になるキャンペーンは見逃せない!

サンタになりきって  
プレミアムな思い出を残そう

## Topics

11/3(土)~  
12/25(火)

### 鈴鹿サーキットの ハートフルウィンター

小学生以下のキッズがサンタの仮装で来園すると(本人を含む)5名までが入場無料! またモトピアパスポート(のりもの乗り放題券)が特別価格で購入できる。

## Topics

11/3(土)~  
12/25(火)

### メリークリスマス! 見習いブッチサンタの クリスマスプレゼント

「モトピア」内のアトラクションにサンタ仮装で乗車すれば、プレゼントを渡す練習用のお菓子がもらえる! 家族や友だちにプレゼントしてみても良いかも。ほかにもサンタ仮装で楽しめるイベントがたくさん!

## check

### 冬限定グルメ

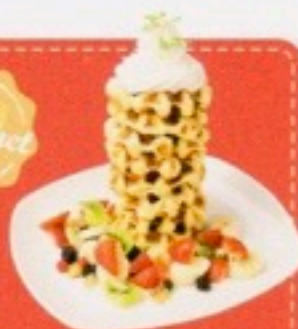
#### ぶんぶんのクリスマスサンタ パンケーキ 650円

三重県産小麦粉使用の手焼きパンケーキ。人気キャラ・ぶんぶんのサンタ姿がモチーフ。



#### チョコまみれ タワーワッフル 1680円

8段重ねのそびえ立つワッフルがインパクト大。豊かな風味のチョコソースがたっぷり!



## 新年イベント

12/26(水)~  
2019年1/6(日)

### コチラファミリーの ニューイヤーかるた

年末&新年の風物詩! コチラファミリーたちと協力しながら、散りばめられた巨大カルタに明記されたミッションをクリアしていこう。



- 〒514-8501 鈴鹿市稲生町7992 ☎059-378-1111
- 10:00~17:00 ※季節・曜日により変動あり 不定休
- モトピア入園料 大人1700円、小学生800円、幼児(3歳以上)600円/モトピアパスポート 大人4300円、小学生3300円、幼児2100円
- 約3500台(1000円/1日)
- 車/東名阪・鈴鹿ICから約12km 電車/近鉄名古屋線白子駅から三重交通バス鈴鹿サーキット行きで約20分、終点下車すぐ

