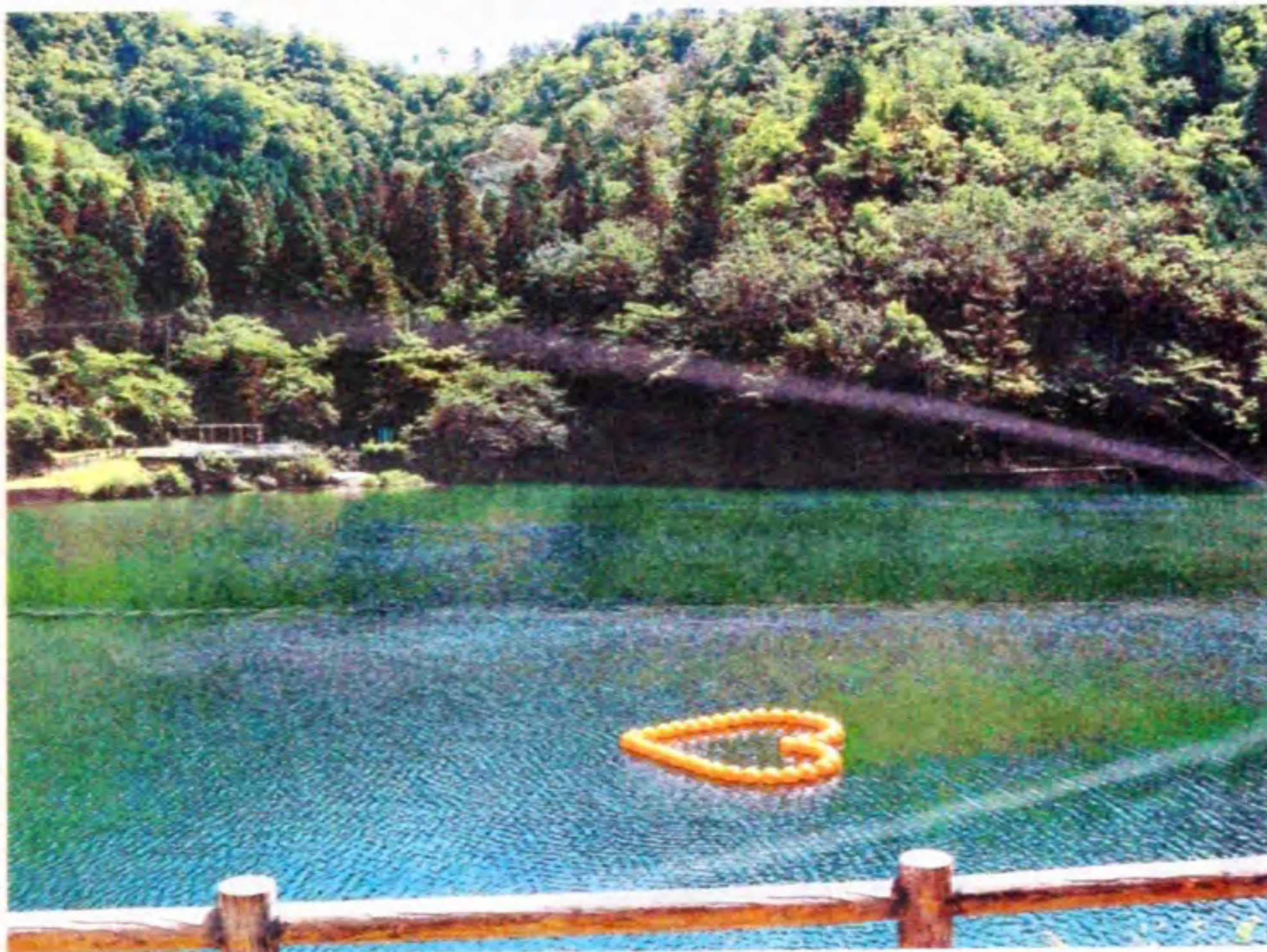


## 湖面に浮かぶ恋の行方



伊自良湖が、2016年に「恋人の聖地」に認定され、今春には湖畔の施設が改

ワカサギ釣りで知られる伊自良湖が、2016年に「恋人の聖地」に認定され、今春には湖畔の施設が改

たことをご存じでしょうか。今春には湖畔の施設が改

伊自良農産物直売所  
山県市長滝25の555  
1 (☎) 0581・36・36

※Gメン＝県内42市町村の職員でつくる「ぎふ観光おもてなし隊」のメンバー