

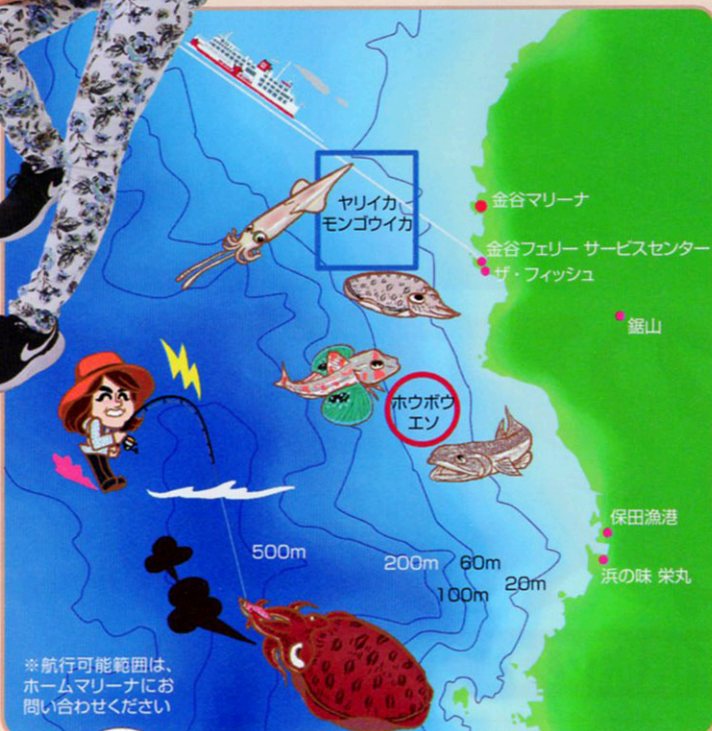
晴山旅日記



金谷マリーナは鋸山を背に、城ヶ島から遠くは伊豆大島まで望める景勝地にあります。東京湾アクアライン経由で都心や神奈川からのアクセスもよく、富津館山道・富津金谷ICを降りてすぐ。東京湾フェリー乗り場も近く、電車でのアクセスも可能です。東京湾の湾口に位置するので、深場から浅場まで釣りのポイントが多く点在し、マダイやイサキ、ヒラマサ、アオリイカなど四季を通じてさまざまな魚種をねらうことができます。マリーナに隣接しているおしゃれなレストランでのおいしい食事もおススメ。周辺には観光地として人気の鋸山だけでなく、「ぼんや」や「ザ・フィッシュ」といった施設もあり、立ち寄りスポットとしておススメです。

ホームマリーナまでの行程

新横浜駅→レンタカー(約1時間)→金谷マリーナ



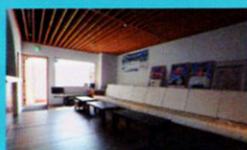
※航行可能範囲は、ホームマリーナにお問い合わせください

金谷マリーナ



アクセス：富津館山道路・富津金谷ICからクルマで約5分、JR内房線・浜金谷駅から徒歩約15分
営業時間：08:30～17:00(日祝日と7～9月の土曜日は07:30から)
定休日：月曜日、10～6月の第1と第3火曜日

問い合わせ先
〒299-1861 千葉県富津市金谷758
TEL：0439-69-2045
<http://www.kanayamarina.jp/>



マリーナ建物の2階には、高級感あふれるオーナーズルームがあります。ちょっとした時間を快適に過ごせそう



案内はボクに任せてくれニャ



ギザギザとした岩肌が特徴の鋸山へ。この日はロープウェーが運休だったため、クルマで途中まで登りました。マリーナからは20分程度。山頂でネコがお出迎えてくれました(左)。人なれしているのかスリスリ寄ってきてくれます



フェリー乗り場に隣接する「ザ・フィッシュ」で、絶品の見波亭「濃厚焦がしチーズバウム」(税込み300円)を発見! おいすぎて自分用にも購入!

フェリー乗り場の駐車場に「恋人の聖地」なるものを発見。鐘を鳴らすと永遠の恋が成就するとか。1人で鳴らすとは、ななな寂しいんだ(涙)



帰りは千葉県金谷と神奈川県久里浜を結ぶ東京湾フェリーを利用しました。クルマやオートバイ、自転車と一緒に乗れるのも楽ちん。わずか40分で東京湾を横断できます



マリーナで教えていただいた地元の人気店「浜の味 栄丸」へ。お刺身と煮魚とアジフライの付いた豪華な定食をいただきました。家庭の味を思い出す優しい味付けで、特にアジフライが最高!



千葉といったらやっぱりピーナッツ。名前の通りクリーミーな「ピーナッツクリーミーバター」(500円+税)もおいしい!