



KAMAISHI
SUPPORT
PROJECT がんばろう
釜石
/Gambaro
Kamaishi

@Gambaro.Kamaishi

ホーム

基本データ

写真

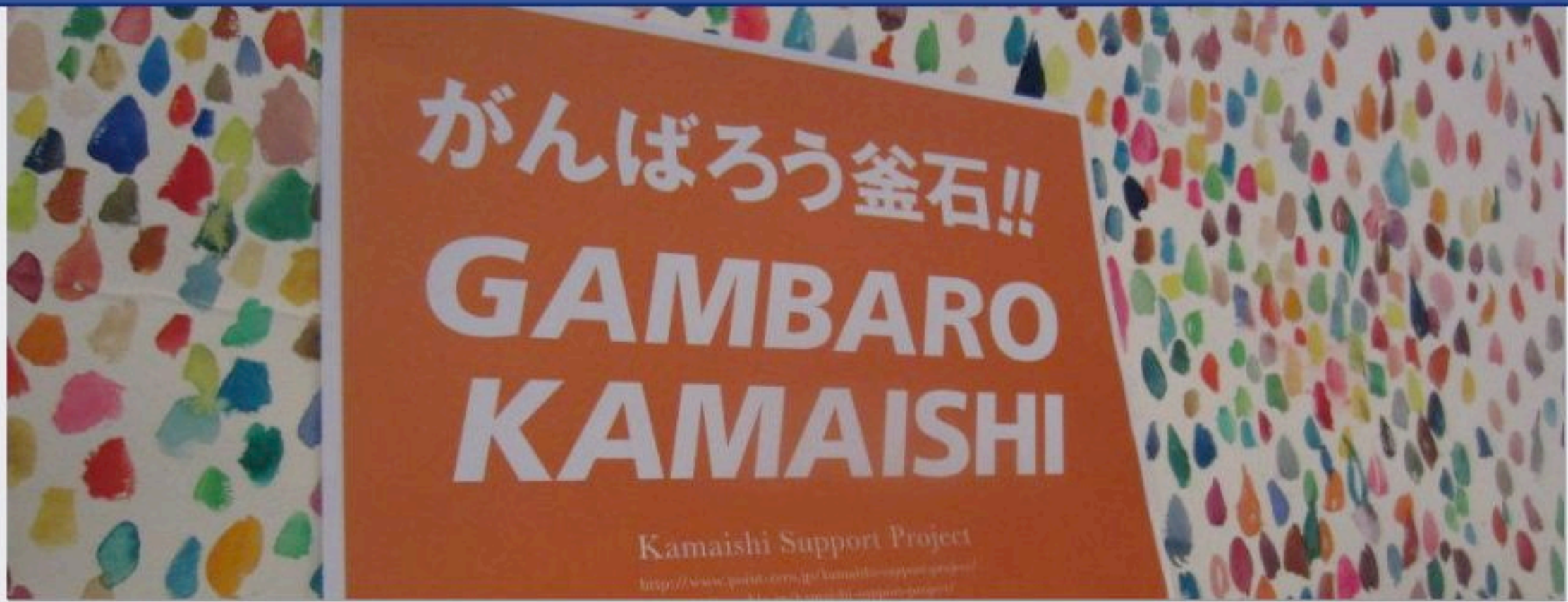
いいね!

イベント

動画

投稿

ページを作成



いいね! メッセージ シェア その他 ▾

KAMAISHI SUPPORT PROJECT がんばろう釜石/Gambaro
Kamaishiさんが写真3件を追加しました。

7月1日 · 🌐

《News & copy, share》恋人の聖地に認定された釜石大観音～釜石市のニュースを世界の皆さんにもシェアして、伝えよう～！英訳付

http://www.city.kamaishi.iwate.jp/.../detail/1201949_3278.html

当市のシンボルでもある「釜石大観音」が、プロポーズにふさわしいロマンティックなスポットとして、NPO法人地域活性化支援センターが主催する「恋人の聖地」に認定されました。

恋人の聖地は、全国で137ヶ所が選ばれており、県内では石神の丘美術館、宮守川橋梁（めがね橋）、龍泉洞に次ぐ、4ヶ所目の認定となります。平成28年5月19日には、東京都内で恋人の聖地選定委員のプライダルフアッションデザイナーの桂由美さんや、華道家の假屋崎省吾さんらの出席の下、銘板授与式が開催されました。

NPO法人地域活性化支援センターでは、「少子化対策と地域の活性化への貢献」をテーマとした「観光地域の広域連携」を目的に社会貢献プロジェクト「恋人の聖地プロジェクト」を展開しています。

恋人の聖地プロジェクトでは、2006年4月1日より、全国の観光地域の中からプロポーズにふさわしいロマンティックなスポットを「恋人の聖地」「恋人の聖地サテライト」として選定し、地域の新たな魅力づくりと情報発信を図るとともに、地域間の連携による地域活性化を図っています。

Our city's symbolic statue, "Kamaishi Giant Kannon", is selected by [NPO regional activation support center] as "Holy Spot for Lovers", a romantic spot for proposal by a couple..

"Holy Spot for Lovers", has been selected 137 places nationwide. In Iwate prefecture, Kamaishi Giant Kannon is 4th selected spot after Ishigami no Oka Museum, Miyamori River's Meganebashi Bridge, and Ryusendou Cave.

On May 19, 2016, announcement and name plate ceremony was held in Tokyo in presence of selection committee members such as Yumi Kastura, bridal fashion designer, and Shogo Kariyasaki, flower arrangement designer.

[NPO regional activation support center] is conducting "Holy Spot for Lovers Project" nationwide as community affairs with theme of "contributing and revitalizing region with declining birthrate" and "broad regional cooperation between regions."

Since April 1, 2006, "Holy Spot for Lovers Project", had been selecting from nationwide tourist romantic spots as "Sacred Spot for Lovers" and "Holy Satellite for Lovers.", making a new appeal of such region while disseminating information, with the aim of regional vitalization along with cooperation between regions.

http://www.seichi.net/gotoseichi/detail.php?l_id=262

太平洋を見つめて佇む美しい姿の釜石大観音は、釜石のシンボリック的存在で、昭和45年に石叡禅寺により鎌崎半島に建立された。高さは48.5mあり、魚を手にした日本一の魚籃観音だ。観音様内部の展望台からは、四季折々の釜石港を一望することができる。大観音へ上がっていくエレベーターの入り口には、幸運を呼ぶ「奇跡の石」が。これは東日本大震災の大津波に耐えた石で、石の中には古来より不思議な力があるといわれるパワーストーンの水晶が埋め込まれている。釜石といえば「海のまち」として発展してきたが、花の百名山のひとつでもある五葉山や日本最大級の風車が立ち並ぶ和山高原など、海と山に囲まれた風光明媚な地域。また、「鉄のまち」としても知られ、橋野鉄鋼山は世界文化遺産にも登録されている。2011年の3月に発生した東日本大震災により甚大な被害を受けたが、市民一丸となって1日も早い復興を目指している。

このページの投稿を検索

ユーザー

いいね! 3120件

情報

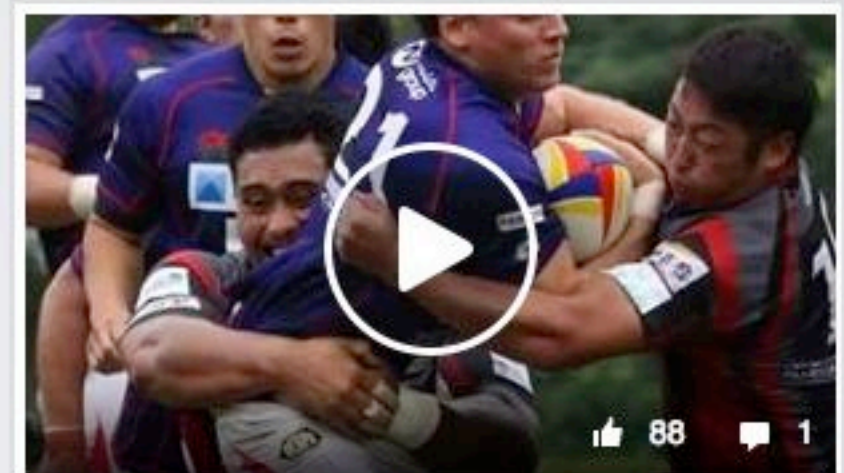
岩手県釜石市出身者とその友人たちによる、釜石地震津波災害復興支援プロジェクト

<http://www.point-zero.jp/kamaishi-support-proje...>

写真



動画



ビジター投稿



釜石てっばん映画祭

6月20日 4:35

【ご案内】釜石てっばん映画祭 釜石の夏を締めくくるイベント「釜石てっばん映画祭」を開催