



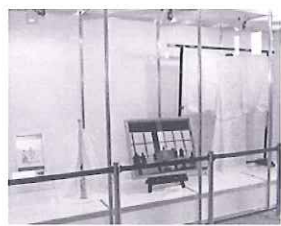
東武タウンソラマチ／東武タワースカイツリー／東武鉄道  
**東京スカイツリータウン®が  
開業3周年を迎える**

東京スカイツリータウンは、5月22日に開業3周年を迎えました。これを記念し、様々なイベントを開催しました。

開業3周年当日の5月22日には、4階スカイアリーナにおいて、「笑顔の橋渡し」という想いを込めてオリジナル記念品の「善」を先着1,000名のお客様にプレゼントしました。



「善」プレゼントの様子



記念品の一例

展示された記念品一覧

| 展示品No | 受賞日・来場日    | タイトル                                     | 展示品No | 受賞日・来場日    | タイトル  |
|-------|------------|--|-------|------------|---|
| 1     | 2012/5/22  | 王貞治様 開業式典ご出席時のサイン色紙、ハット                  | 12    | 2012/11/12 | 第25回2012小学館DIMEトレンド大賞 特別賞                   |
| 2     | 2012/5/14  | 野村萬斎氏 衣装                                 | 13    | 2013/5/23  | 2012年度 第15回テナントが選んだディベロッパー大賞「新人賞」 東京ソラマチ    |
| 3     | 2011/11/17 | ギネスワールドレコーズ「世界一高いタワー」認定書                 | 14    | 2013/5/21  | 2013年度 第16回テナントが選んだディベロッパー大賞「コンセプト賞」 東京ソラマチ |
| 4     | 2013/4/10  | 日刊工業新聞主催 第42回 日本産業技術大賞(内閣総理大臣賞)          | 15    | 2012/7/11  | MM 総研大賞 2012トレンド大賞 話題賞                      |
| 5     | 2010/9/1   | 第26回企業広報賞 企業広報大賞                         | 16    | 2012/12/3  | 2012年度ユークン新語・流行語大賞 受賞語                      |
| 6     | 2013/2/6   | 2012年日経優秀製品・サービス賞 最優秀賞 日本経済新聞賞           | 17    | 2014/7/11  | DREAMS COME TRUE 様 サイン                      |
| 7     | 2011/12/1  | 社団法人デジタル放送推進協会 感謝状                       | 18    | 2012/12/23 | 梅香様 ご来場時のサイン色紙                              |
| 8     | 2014/2/29  | 日本建設業連合会 第55回BCS賞 特別賞                    | 19    | 2014/11/1  | 板野友美様 ご来場時のサイン色紙                            |
| 9     | 2014/5/23  | 日本建築家協会賞                                 | 20    | 2013/11/1  | 剛力彩芽様 ご来場時のサイン色紙                            |
| 10    | 2014/12/12 | 平成26年交通関係環境保全優良事業者等 国土交通大臣表彰             | 21    | 2012/12/13 | JUUJ 様 ご来場時のサイン色紙                           |
| 11    | 2012/11/12 | 第23回2010小学館DIMEトレンド大賞 レジャー・エンターテインメント部門賞 | 22    | 2014/3/6   | 砂す様 ご来場時のサイン色紙                              |
|       |            |  | 23    | 2014/10/14 | May J. 様 ご来場時のサイン色紙                         |



東武百貨店／東武鉄道  
**東武百貨店 池袋店 レストラン街スライス  
改修工事の安全祈願祭を実施**

5月19日、東武百貨店 池袋店11階にある嘉栄神社において、(仮称)東武会館新館スライス設備改修工事の安全祈願祭が執り行われ、東武鉄道 竹田取締役副社長ならびに東武百貨店 島田社長ほか関係者が参列、工事の安全施

行を祈念しました。  
11階、15階にあるレストラン街スライスは、平成2年に全面改装して以来25年が経過し、設備などの老朽化が進んでいたことから、東武百貨店の行う店舗リニューアルにあわせて改修工事を行うものです。



安全祈願祭の様子



東武タウンソラマチ／東武タワースカイツリー／東武鉄道  
**「ペンギントレイン」を運行**

東武タウンソラマチ、東武タワースカイツリーおよび東武鉄道では、5月17日に東武キッズサイト「TOBU BonBo Kids」こゝろぶボンボキッズの東京スカイツリータウン開業3周年記念特別企画として、イベント列車「ペンギントレイン」を運行しました。

これは、すみだ水族館のマゼランペンギン4羽が特別に乗車した電車に乗って東京スカイツリータウンまで行くことができるもので、お子様と保護者の方あわせて93名のお客様にご参加いただきました。車内では、お子様たちがすぐ目の前を歩くペンギンの姿に大興奮の様子で、時折ペンギンがお客様のパックのひもをつつく場面もありました。



電車の中を行進するペンギンたち



東武ロープウェイ  
**「恋人の聖地サテライト」に選定**

4月1日、蔵王ロープウェイが、「恋人の聖地サテライト」に選定されました。これは、NPO法人地域活性化支援センターが展開している「少子化対策と地域の活性化への貢献」をテーマとした「恋人の聖地プロジェクト」において全国の観光地の中からプロポーズにふさわしいロマンチックなスポットを「恋人の聖地」(自治体などの公的団体が対象)や「恋人の聖地サテライト」(民間企業・団体が運営する



恋人聖地サテライト 銘板授与式での大塚前社長

施設などが対象として選定するものです。蔵王ロープウェイは、蔵王の自然と充実した施設の魅力が認められ、山形県内初の「恋人の聖地サテライト」となりました。

Lover's Sanctuary  
恋人の聖地



恋人の聖地ロゴマーク



蔵王ロープウェイ山頂駅