

赤穂温泉旅館組合事務局長
徳田 幸造さん(63)が語る

もテイ
地の元
の達人

赤穂御崎

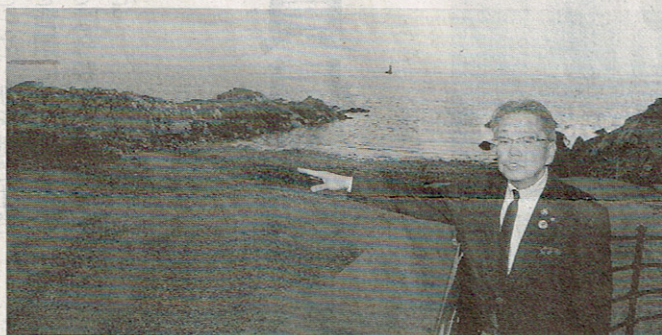
赤穂市

瀬戸内海に面する岬で、家島諸島や小豆島が望める景勝地です。NPO「日本列島夕陽と朝日の郷づくり協会」が選定する「日本の夕陽百選」の一つです。天候が許せば、いつでも夕日や朝日が輝く美しい空と海を眺めることができます。元旦には、大勢の人が詰めかけます。

岬の端には、縁結びの神様として知られる伊和都比売神社があります。古くから若い男女による姫神信仰が盛んで、縁結びに御利益がある「姫守」は今も若い女性たちに人気です。

干潮になると、陸続きになる「たたみ岩」は、おすすめのデートスポットです。昨年10月、NPO地域活性

海に夕日 ロマンの絶景



化支援センターが選定する、プロポーズにふさわしい名所

「恋人の聖地」にも選ばれ、夜にはライトアップもされます。陸続きの限られた時間に、巖岩の上で愛を誓えば、恋が成就する……。そんな特別な場所になれば、うれしいですね。

たたみ岩の横の浅瀬では？ 012年夏から、幻想的な青紫の光を放つウミホタルの観察体験も行っていて、夏に風物詩として定着してきています。海岸線沿いには遊歩道もあり、大石内蔵助が赤穂を去

る時に、何度も振り返ったとされる「大石名残の松」の石碑もあります。

ガイド 山陽道の赤穂インターチェンジから車で約10分。たたみ岩のライトアップは、冬期間は午後5時～10時、夏期間は同7時～10時。問い合わせは同温泉組合(銀波荘内、0791-453355)へ。

周辺は以前、空き家が目立っていましたが、最近では、イタリアンレストランを中心に、雑貨店、工房など个性的な店が集まり始め、にぎわいを取り戻してきました。「キラキラ坂」と呼ぶ坂道もあります。旅館から海に階段で続く道で、そこから見下ろすと海面がキラキラと輝いて見えるからです。毎月1回、坂の周辺で地元の飲食店主らが出店するイベント「御崎マルシェ」を開いていて、観光客らに喜んでもらっています。これからもいろんな仕掛けで御崎の魅力を伝えていきたいです。

*「じもテイ」に関する情報を地方部内信課にお寄せください。ファクスは06・6311・6116、電子メールはo-naisin@yomiuri.com