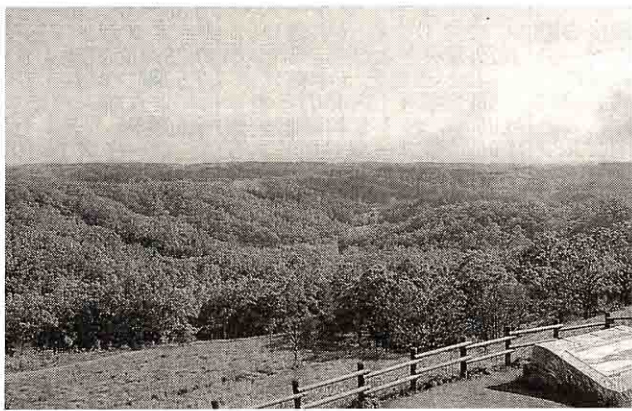


「恋人の聖地」県内2か所

西巖殿寺奥之院



平野台高原展望所



はじめ四季折々の風景を楽しめる。近くの黒川温泉観光旅館協同組合が「恋人たちの丘」としてPRしており、より広く知ってもらおうと申請した。

同法人は「阿蘇は熊本県を代表する景観で、出会いや結婚の象徴としてもふさわしい」と認定理由を説明している。

デートやプロポーズにふさわしい場所として、NPO法人が認定する「恋人の聖地」に、阿蘇市の阿蘇山上にある西巖殿寺奥之院と、南小国町の平野台高原

NPO法人地域活性化支援センター（静岡市）が、少子化対策などを目的に認定。2005年10月から始め、これまでに全国約80か所を選んでいく。

山では、室町時代から戦前まで、若い男女が火口に参拝すれば結婚の資格を得るという伝承があり、阿蘇は縁結びの山として信仰されてきた。

展望所の2か所が選ばれた。県内からの選出は初めて。

西巖殿寺奥之院は、阿蘇山ふもとにある西巖殿寺が申請。同寺によると、阿蘇

平野台高原展望所からは、阿蘇の山並みを見渡すことができ、春の芽吹きを