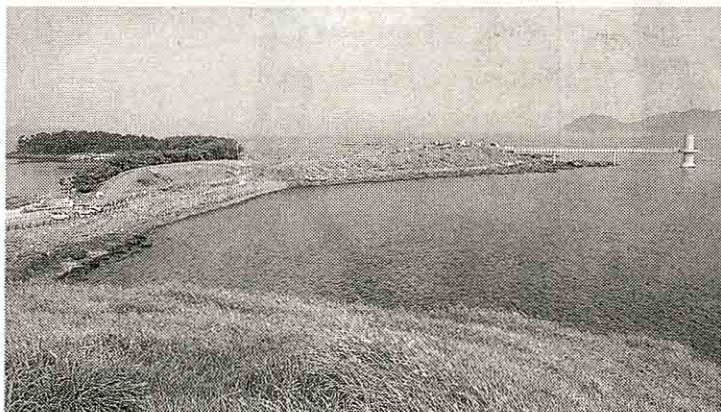


# カップル呼び込め

## 唐津市鎮西町の波戸岬

### 恋人の聖地サテライトに

# 浜野浦の棚田と連携



唐津市  
鎮西

唐津市鎮西町の波戸岬が、静岡県のNPO法人地域活性化支援センター選出の「恋人の聖地サテライト」に選ばれた。カップルのドライブコースにもなっており、関係者は、玄界灘に沈む夕日の景観をPRの目玉として、若い観光客の呼び込みを狙う。

「恋人の聖地サテライト」に選ばれた波戸岬—唐津市鎮西町

唐津観光協会などが、以前から語呂合わせで「ハート岬」と呼ばれていることに目を付け、集客力アップの起爆剤にしようと発案。玄海町の「浜野浦の棚田」が二〇〇七年、「恋人の聖地」に選ばれており、波戸岬はサテライトとして申請した。

今後は地元住民や同協会などで実行委員会を結成し、夏の海水浴以外にもクリスマスやバレンタインデーにイベントを企画。年内にはモニエメントも設置する。同協会は「浜野浦の棚田とも連携

し、若い観光客にアピールしたい」と話す。波戸岬は東松浦半島の最西北端にあり、「玄海国立公園」「玄海海中公園」に指定。日本海側で唯一の海中展望塔や海水浴場があるほか、地元でとれたサザエのつぼ焼きが名物となっている。(林)